

dne **18. 6. 2024** od **9:00** do **16:00** hodin

Plánovaná odstávka zahrnuje tyto lokality:**Nový Bor** (okres Česká Lípa)část obce **Bukovany**

č. p. 40, 77, 79, 94

č. ev. 18

část obce **Pihel**

č. p. 19, 20, 31, 33, 51, 52, 55, 57, 59, 60, 61, 107, 132, 144, 160, 177, 206, 207, 209, 217, 236, 239, 247

č. ev. 22, 43, 45, 46

kat. území **Pihel** (kód **720585**): parcelní č. 500/1**Svojkov** (okres Česká Lípa)

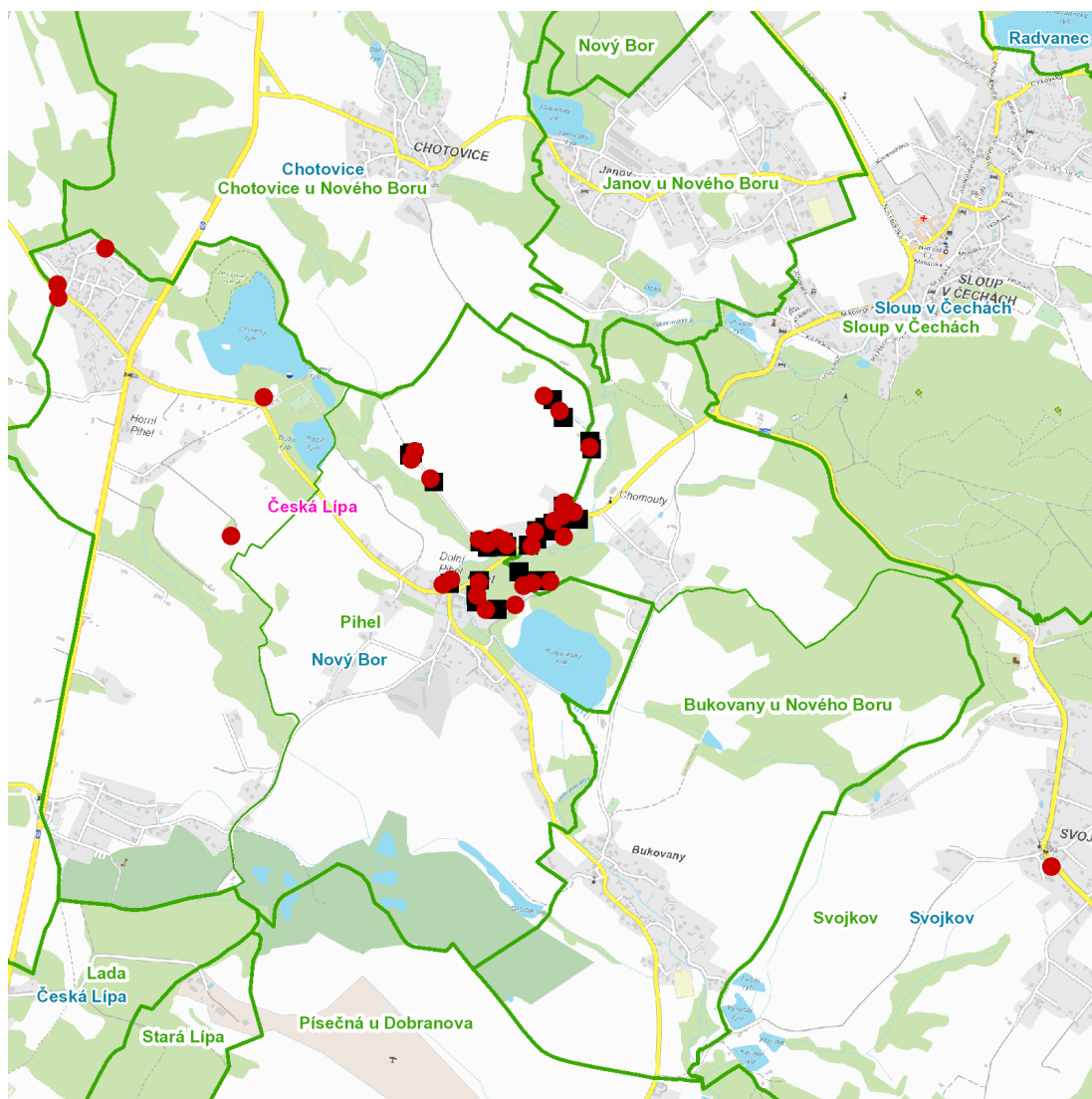
č. p. 19

UPOZORNĚNÍ

Dotčené zařízení distribuční soustavy je nutné i v době odstávky považovat za zařízení pod napětím, a proto vás žádáme o dodržení všech zásad bezpečnosti a provedení opatření potřebných k zamezení případných škod na zdraví a majetku. | Provozovatelé výroben elektřiny jsou povinni zajistit přerušeni dodávky elektřiny z výroby do vypnutého úseku distribuční soustavy.

NEJDE VÁM ELEKTŘINA...

TIP: Registrujte se zdarma na www.cezdistribuce.cz/sluzba a informace o odstávkách elektřiny budete dostávat e-mailem nebo SMS. U poruch zasíláme SMS s předpokládanou dobou obnovení dodávek. | Aktuální stav dodávek elektřiny na konkrétní adrese zjistíte snadno, rychle a bez registrace na portále **Bez Štávy** (www.bezstavy.cz).

dne **18. 6. 2024** od **9:00** do **16:00** hodin

Orientační mapový podklad odstávkou dotčených lokalit

VYSVĚTLIVKY

- – adresy dotčené odstávkou elektřiny
- – místa připojení k elektrické síti dotčená odstávkou

INFORMACE ZASLÁNA

IDDS: b7wbphv (Město Nový Bor)

IDDS: 99za9an (Obec Svojkov)